

Serie THD13-15N3

CARRETILLAS VNA - PASILLO ESTRECHO | MAN-DOWN
1,3-1,5 TONELADAS | 48 VOLTIOS | POTENCIA AC



Concesionario oficial
MITSUBISHI FORKLIFT TRUCKS ESPAÑA
C/ Martínez Villergas 49 , 28027, Madrid.,
info@mitsubishi-forklift.es | www.mitsubishi-forklift.es

DOMINIO DE PASILLOS MUY ESTRECHOS... AGILIDAD SIMILAR A LA DE UNA CARRETILLA RETRÁCTIL

SERIE THD13-15N3

Modelo	Capacidad de carga
THD13N3	1250 kg
THD15N3	1500 kg

Los pasillos estrechos y las estanterías a gran altura le permiten maximizar el valioso espacio disponible en el almacén. Con la serie THD13-15N3, obtendrá una carretilla VNA excepcional con una agilidad similar a la de una carretilla retráctil y muchas características semejantes; la combinación perfecta para aprovechar al máximo su diseño optimizado.

Su rendimiento líder del mercado -con velocidades máximas de hasta 14 km/h- combinado con un diseño ergonómico y amplias características de seguridad, permiten una alta productividad gracias a un funcionamiento increíblemente eficiente y seguro.

Las carretillas VNA pueden a menudo ser menos eficientes y maniobrables fuera de los pasillos. Por ello, generalmente es necesario utilizar estaciones de recogida y entrega y carretillas de suministro, de modo que las carretillas VNA permanezcan en los pasillos. Los ciclos de las carretillas VNA y de las carretillas de suministro raramente están sincronizados, lo que produce pérdidas de tiempo mientras una de ellas está inactiva.

Al combinar lo mejor de las carretillas VNA hombre abajo y la capacidad de las carretillas retráctiles en una sola carretilla, los operarios pueden recoger sus propios palets sin tener que depender de personal extra y dirigirse directamente a los pasillos muy estrechos. Con carretillas que realizan ambas tareas, puede optimizar su espacio y sus operaciones: reducir costes limitando el número de carretillas y de personal, y aumentar la capacidad al no tener estaciones de recogida y entrega.



CARACTERÍSTICAS PRINCIPALES

REDUCCIÓN AUTOMÁTICA DE VELOCIDAD

Para una operación más segura cuando la carretilla está operando fuera de los pasillos de apilamiento guiados, la velocidad de manejo se reduce automáticamente cuando las horquillas se elevan por encima de cierta altura.



DOS CARRETILLAS EN UNA

Aunque la serie THD13-15N3 es una excelente y eficiente carretilla VNA en el interior de los pasillos, también consigue mantener niveles de agilidad y maniobrabilidad similares a los de una carretilla retráctil cuando está fuera de los pasillos. La ventaja de esto es que no necesita estaciones de P&D, carretillas de suministro y conductores adicionales, ya que esta carretilla puede hacerlo todo. Se beneficia de una gran capacidad de almacenamiento en su lugar de trabajo, pero mantiene la flota al mínimo.



EL TEJADILLO PROTECTOR Y EL MÁSTIL MaxVision

La carretilla se ha optimizado por completo para ofrecer al operario la vista panorámica más amplia posible. La vista clara a través del mástil permite una excelente perspectiva de las horquillas y la carga. Esto aumenta la confianza, la seguridad y la productividad del conductor.



JOYSTICK MULTIFUNCIÓN ERGOLOGIC

Este joystick altamente ergonómico proporciona un solo mando para hasta siete funciones diferentes, que incluyen elevación, descenso, rotación y desplazamiento de la horquilla. Tener estas funciones asignadas a un solo joystick permite un funcionamiento intuitivo y natural.



SISTEMA DE ASISTENCIA DE NIVEL (OPCIONAL)

El sistema detecta una caída en la entrada de velocidad de elevación, detecta la intención del operario y detiene las horquillas precisamente en el nivel correcto para un manejo más seguro y eficiente.



CARACTERÍSTICAS

FRENOS



Sistema de frenado al final del pasillo (opcional)

Para mayor seguridad, la carretilla reduce la velocidad automáticamente cuando llega al final del pasillo.

SISTEMA MOTOR

Reducción automática de velocidad

Cuando la carretilla está fuera de los pasillos de apilado, la velocidad de desplazamiento se limita automáticamente si las horquillas están por encima de una determinada altura.

Rueda motriz duradera

La rueda motriz de bajo desgaste reduce el mantenimiento y los costes.

Reducción activa del giro (opcional)

Ayuda a detener el giro de la rueda motriz. Esto minimiza la pérdida de agarre, a la vez que reduce el desgaste de la rueda.

SISTEMAS ELÉCTRICOS Y DE CONTROL

Carpeta de diagnósticos de abordaje y memoria de fallos

Acelera las labores de servicio y previene de daños futuros.

HORQUILLAS Y MÁSTIL



Sistema de asistencia de nivel (opcional)

Detecta automáticamente la intención del operario y se detiene cuando las horquillas están exactamente en el nivel adecuado.

CHASIS Y CARROCERÍA

Chasis robusto

Fabricado para operaciones intensivas, con una gran resistencia inherente y capacidad residual.

Diseño modular

Limita el número de piezas utilizadas, lo que permite a los técnicos de servicio llevar menos recambios para mantener un índice increíblemente alto de reparación en una sola asistencia.

COMPARTIMENTO Y CONTROLES DEL OPERARIO



Habitáculo de fácil acceso

Características como asideros ergonómicos, un escalón antideslizante de poca altura y una amplia entrada permiten acceder y bajar de la carretilla de forma segura y sin esfuerzo.

Joystick multifunción Ergologic

Este joystick intuitivo y muy ergonómico controla hasta siete funciones diferentes, incluyendo elevación, descenso, desplazamiento lateral y rotación de horquillas, así como control de dirección (opcional)

Altura del suelo con ajuste eléctrico

Se adapta a cada operario para permitir una postura más ergonómica del asiento.

Cabina espaciosa y confortable, visibilidad total y posicionamiento rápido y preciso de las horquillas

Todo ello contribuye a aumentar la productividad y a reducir el riesgo de fatiga del conductor, incluso en los turnos más largos.

Asiento abatible con respaldo ergonómico

Permite al conductor sentirse seguro, cómodo y concentrado durante los turnos prolongados.

Pedales estilo automóvil

Los pedales se colocan en una posición familiar para un funcionamiento intuitivo.

Controles de dirección manos libres

Los controles direccionales en el acelerador permiten distribuir la carga de trabajo de control entre las manos y los pies.

Control de dirección manual (opcional)

Adecuado para entornos en los que resulta difícil el control de dirección mediante pedales o para operarios que prefieren controlar la dirección con las manos.

Espejos en el mástil

Los espejos curvos ajustables proporcionan al operario una excelente visibilidad de la carretilla, la carga o las puntas de las horquillas desde su posición de conducción normal a nivel del suelo.

Acceso por código PIN

Evita un uso no autorizado de la carretilla y permite saber quién maneja la carretilla en todo momento.

Tejadillo protector transparente (opcional)

Mejora la seguridad ofreciendo total visibilidad de las horquillas y la carga.



Controles hidráulicos táctiles (opcional)

Integrados y totalmente ajustables, permiten precisión sin esfuerzo.

Luces de posición (opcional)

La alineación del láser rojo con las marcas de las estanterías permite al conductor comprobar rápidamente que las horquillas están centradas respecto a la posición deseada.

SISTEMA DE DIRECCIÓN



Minivolante con reposabrazos flotante

Ajustable ergonómicamente para reducir la tensión y el riesgo de lesiones por esfuerzo repetitivo.

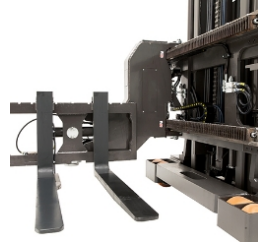
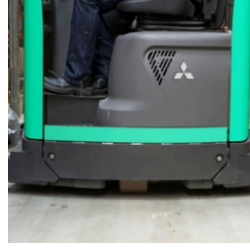
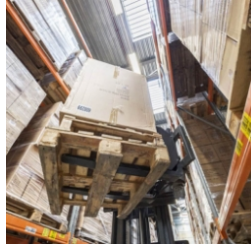
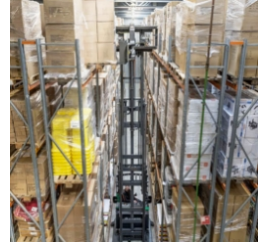
Dirección 360 grados (opcional)

Seleccionable mediante un código PIN personal. El operario puede mantener la carretilla en constante movimiento, ahorrando segundos en cada giro.



Volante midi (opcional)

Posicionamiento ajustable con función de inclinación.



CUANDO LA FIABILIDAD LO ES TODO...

Como cualquier producto que ostente el nombre Mitsubishi, nuestros equipos de manutención se benefician del tremendo patrimonio, enormes recursos y tecnología de vanguardia de una de las mayores corporaciones del mundo, Mitsubishi Heavy Industries Group.

Diseñando aeronaves espaciales, jets, plantas nucleares y mucho más, MHI se especializa en aquellas tecnologías donde el rendimiento, la fiabilidad y la superioridad deciden su éxito o su fracaso...

Así que, cuando le prometemos calidad, fiabilidad y buena relación calidad-precio, usted sabe que le garantizamos el poder de alcanzar sus objetivos.

Por eso, cada modelo de nuestra galardonada y exhaustiva gama de carretillas elevadoras y equipos de almacén está fabricado según exigentes especificaciones, para asegurar que sigan trabajando para usted. Día tras día. Año tras año. Sea cual sea la tarea. Sean cuales sean las condiciones.

Como su concesionario oficial local, estamos aquí para ayudar a que sus carretillas sigan funcionando, por medio de nuestra dilatada experiencia, nuestra excelencia técnica y nuestro compromiso con la atención al cliente.

Somos sus expertos locales, respaldados por canales eficientes conectados a toda la organización de Mitsubishi Forklift Trucks.

No importa donde usted se encuentre, estamos cerca, con la capacidad de cubrir indebidas necesidades.



Las especificaciones de rendimiento pueden variar dependiendo de las tolerancias de fabricación estándar, el estado del vehículo, los tipos de neumáticos, las condiciones del suelo o las superficies, las aplicaciones y el entorno operativo. Es posible que las carretillas se muestren con opciones que no son de serie. Consulte con su distribuidor los requisitos de rendimiento específicos y las configuraciones disponibles en su zona. Tenemos una política de mejora continua de nuestros productos. Por este motivo, algunos materiales, opciones y especificaciones pueden cambiar sin previo aviso.

Mitsubishi Logisnext Europe B.V.
Hefbrugweg 77, 1332 AM Almere,
The Netherlands
Tel +31 36 54 94 311

CALIDAD | FIABILIDAD | BUENA RELACIÓN CALIDAD-PRECIO

Created 14 February 2024, 09:52:16 AM

© 2024 MLE B.V. (número de registro 33274459). Reservados todos los derechos.