

**AXIA** ES

# Serie SBP10-16N3(I)(R)(S) & SBP12N2C

APILADORES DE CONDUCTOR ACOMPAÑANTE  
1,0-1,6 TONELADAS | 24 VOLTIOS | POTENCIA AC



Concesionario oficial  
**MITSUBISHI FORKLIFT TRUCKS ESPAÑA**

C/ Martínez Villergas 49 , 28027, Madrid.,  
info@mitsubishi-forklift.es | www.mitsubishi-forklift.es



# MAXIMICE SU ALMACENAMIENTO MAXIMICE SU PRODUCTIVIDAD

**AXiA ES**

## SERIE SBP10-16N3(I)(R)(S) & SBP12N2C

Modelo	Capacidad de carga
SBP10N3	1000 kg
SBP10N3R	1000 kg
SBP12N3	1200 kg
SBP12N3I	1200 kg
SBP12N3IR	1200 kg
SBP12N3R	1200 kg
SBP12N2C	1250 kg
SBP14N3	1400 kg
SBP14N3I	1400 kg
SBP14N3IR	1400 kg
SBP14N3R	1400 kg
SBP16N3	1600 kg
SBP16N3I	1600 kg
SBP16N3IR	1600 kg
SBP16N3R	1600 kg
SBP16N3S	1600 kg
SBP16N3SR	1600 kg

La compacta gama de apiladores **AXiA ES** tiene el chasis más corto del mercado, lo que le permite trabajar en pasillos muy estrechos y aprovechar al máximo el espacio de almacenamiento.

La **AXiA ES** no se ve afectada por la suciedad, residuos, polvo o agua gracias a su chasis protector sellado y sus componentes estancos al agua (índice de protección IP54), por lo que trabaja con total fiabilidad tanto en interiores como en exteriores con un mantenimiento mínimo.

**AXiA ES** ofrece dos modos de funcionamiento. El modo ECO es adecuado para los nuevos operarios, ya que limita la velocidad para un movimiento suave. El modo PRO admite velocidades más rápidas para un rendimiento y una productividad óptimos.

Para operar en rampas y suelos irregulares, los modelos de elevación inicial (i) son la mejor opción. Existe una versión con pata estabilizadora. Los apiladores de 1,2 a 1,6 toneladas tienen plataformas plegables para su uso ocasional con conductor. Los mandos están situados tanto en el lado izquierdo como en el derecho del cabezal del timón **ErgoSteer**, líder en el mercado, lo que hace que sea más seguro y fácil de manejar, con menos fatiga a lo largo de un turno.



**AXiA**

## LA SERIE AXiA DE MITSUBISHI

# APILADORES DE ALTO RENDIMIENTO CON ENERGÍA Y VERSATILIDAD

Nuestra familia compacta, fácil de usar y extremadamente versátil de apiladores **AXiA** le da la productividad excepcional que necesita para satisfacer sus metas... en cualquier entorno.

Es por eso que la **AXiA** se ha diseñado para ofrecer un gran rendimiento en entornos reducidos. Y con capacidades de hasta 1,6 toneladas y alturas de alcance de hasta 5,4 metros, le da la flexibilidad que necesita.

**LA CARRETILLA POLIFACÉTICA.**

**VERSATILIDAD EXCEPCIONAL Y ENERGÍA SIN IGUAL.**



# CARACTERÍSTICAS PRINCIPALES

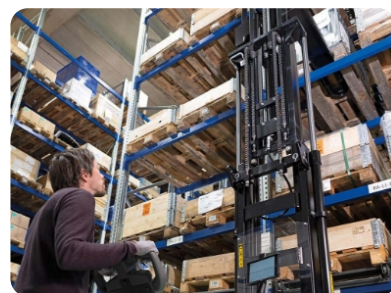
## CHASIS A PRUEBA DE AGUA Y DE POLVO

Su chasis sellado, combinado con su impermeabilización IP54, aumenta el tiempo de actividad y la productividad. Incluso puede trabajar en entornos difíciles.



## MÁSTIL DE ALTA RESISTENCIA Y AMPLIA VISIÓN

La estructura convencional con buena rigidez del mástil de la carretilla elevadora garantiza una visibilidad estupenda y capacidad residual.



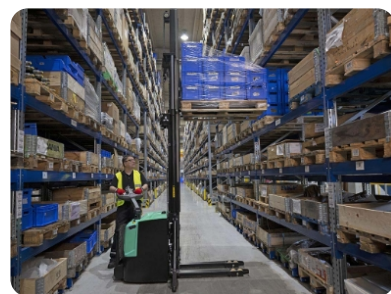
## UNIDAD MOTRIZ DE HIERRO FORJADO

La unidad de accionamiento de hierro fundido, de diseño industrial y gran resistencia, con engranajes que funcionan en baño de aceite, garantiza la máxima durabilidad.



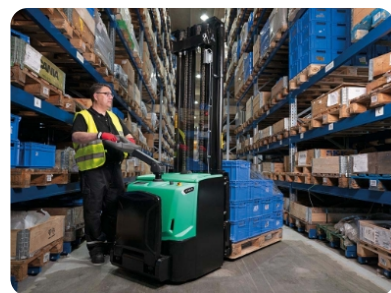
## CENTRO DE GRAVEDAD BAJO

Proporciona una alta capacidad residual de elevación y mayor estabilidad.



## CHASIS COMPACTO

El diseño extremadamente compacto del chasis permite que la máquina trabaje en pasillos mucho más estrechos, liberando valioso espacio de almacenamiento y haciendo que se pueda operar de manera más segura.



## TAPA DE LA BATERÍA DE ACERO

Tapa de la batería de resistente acero inoxidable con bisagras de acero de servicio pesado para una larga vida de servicio.



## FUNCIÓN DE VELOCIDAD ULTRALENTA CON OMISIÓN DEL TIMÓN

Esto permite operar mientras que el timón está en posición vertical para mayor maniobrabilidad y productividad.



## COMPONENTES A PRUEBA DE AGUA IP54

Los componentes a prueba de agua permiten operar en interiores, en exteriores o en condiciones húmedas, maximizando la flexibilidad y la productividad, a la vez que mantienen los tiempos de inactividad al mínimo.



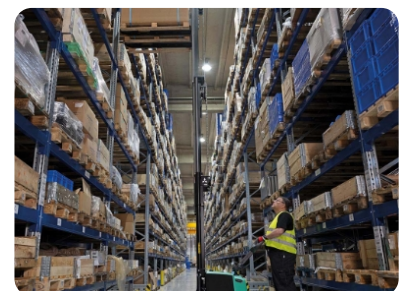
## CONTROLADOR PROGRAMABLE AVANZADO

El controlador avanzado de vanguardia nos permite utilizar 30% menos cables/interruptores, lo cual aumenta la durabilidad, la productividad, la seguridad y el tiempo de actividad. Interruptor de modo ECO y PRO de serie.



## ALTURAS DE ELEVACIÓN FLEXIBLES (HASTA 5400 MM)

Con elevaciones disponibles desde 1,500 mm hasta una altura líder en la industria de 5400 mm, este equipo ofrece la máxima versatilidad.



# CARACTERÍSTICAS

## FRENOS

### Freno de estacionamiento

Se activa automáticamente cuando es necesario, lo que proporciona una seguridad adicional en las rampas.

## SISTEMA MOTOR

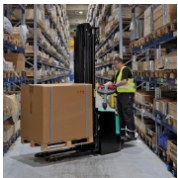


### Sensitive Drive System (SDS)



Un sistema de conducción asistida intuitivo que incrementa la seguridad. El

comportamiento se adapta al ángulo de giro y a la velocidad de los controles de mano y pie.



### Potente motor de tracción AC

Excelente tracción y rendimiento sobre rampa, funcionamiento suave, silencioso y controlado, permite

jornadas más largas y menor necesidad de mantenimiento.

### Transmisión sellada

Es resistente a los golpes y silencioso y, además, apenas requiere mantenimiento.

## SISTEMAS ELÉCTRICOS Y DE CONTROL



### Batería de Li-ion



Carga rápida - eliminando la necesidad de baterías adicionales. (Opcional)

### Rodillos intercambio de baterías

El cambio de batería es más rápido, sencillo y seguro.

### Microordenador

Incluye un contador horario, indicador de batería e interruptor de seguridad.

### Controlador programable

Permite ajustar la aceleración, la velocidad y el frenado según la aplicación y las preferencias del operario.



### Indicador de descarga de la batería

Se incorpora de serie para proteger la batería y evitar una descarga completa.

## HORQUILLAS Y MASTIL

### Horquillas robustas

Sólida construcción soldada con puntas redondeadas para una entrada sin esfuerzo en el palet.



### Horquillas con puntas cónicas

El acceso a palets en estantería o bloque es más sencillo, rápido y seguro.

## CHASIS Y CARROCERÍA

### Alta visibilidad

El operario tiene una visión óptima de la punta de las horquillas y del área de trabajo.

### Chasis sellado

Los componentes internos están protegidos contra el agua, la suciedad, el polvo y los residuos, lo que reduce los tiempos de inactividad y el mantenimiento.



### Diseño resistente al agua

Los principales componentes eléctricos se mantienen alejados del agua para mayor seguridad y una vida útil

más larga.

### Centro de gravedad bajo

El funcionamiento es más seguro y estable.



### Dos ruedas orientables articuladas

Además de las ruedas de carga para aumentar la estabilidad. Aumenta el confort para el conductor y la

seguridad durante la carga.

### Funcionamiento a bajas temperaturas

Puede utilizarse en aplicaciones de almacenamiento en frío a temperaturas de tan solo 10 °C con componentes sellados resistentes a la condensación.



### Estabilizadores laterales

Ayuda a la carretilla a elevar mayores capacidades a mayores alturas de elevación. (Opcional)

## COMPARTIMENTO Y CONTROLES DEL OPERARIO



### Cabezal del timón ergonómico ErgoSteer

Cabezal del timón protegido de la intemperie y resistente a los golpes, líder en su clase, con botones

grandes al alcance de la mano situados a una distancia ergonómica patentada para reducir la fatiga y aumentar la seguridad de manejo. Grado de protección IP65.

### Opción de dos modos operativos preprogramados (ECO y PRO)

Se activa con un interruptor de llave para mejorar la seguridad, la eficiencia energética y la productividad.

### Proximidad al suelo

La distancia al suelo es de tan solo 20 mm, por lo que no existe riesgo de que el pie quede atrapado



### Controles a derecha e izquierda

Gracias al versátil diseño del timón, la transpaleta puede manejarse desde ambos lados.

### Acceso por código PIN

Evita un uso no autorizado de la carretilla y permite saber quién maneja la carretilla en todo momento.

### Parada de emergencia

Parada fácil y rápida en caso de emergencia.

### Ergonómicos asideros de caucho

Los manillares son cómodos y fáciles de agarrar.

## SISTEMA DE DIRECCIÓN



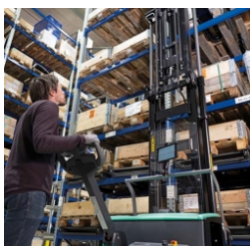
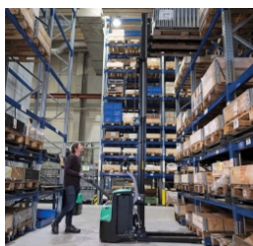
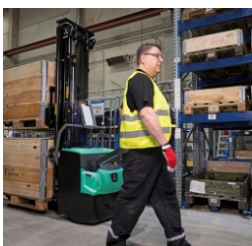
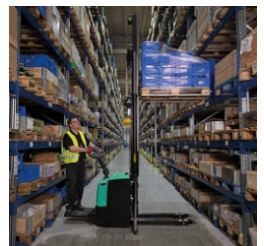
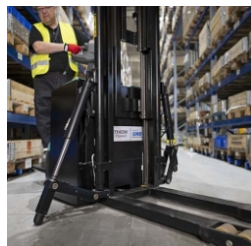
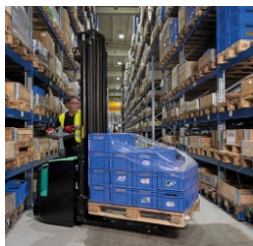
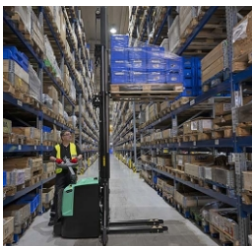
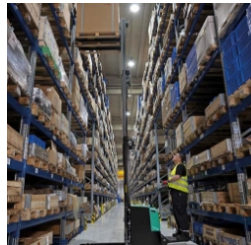
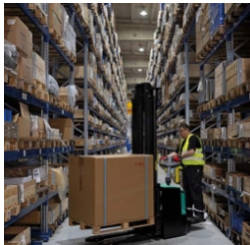
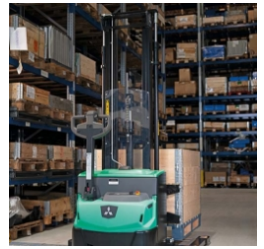
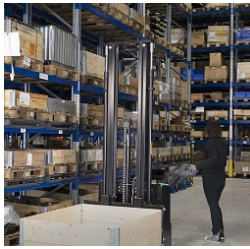
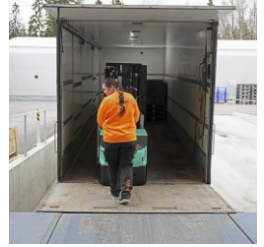
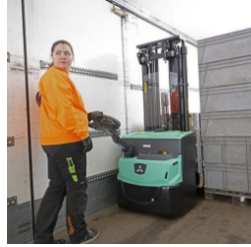
### La capacidad de girar en espacios reducidos

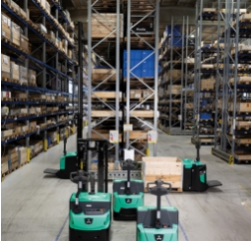
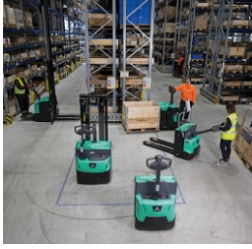
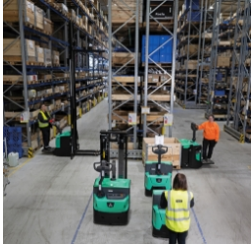
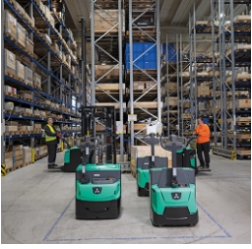
En combinación con el compacto chasis, permite trabajar en espacios reducidos y optimizar el uso del espacio en el almacén.

## OTRAS CARACTERÍSTICAS

### Funciones de acceso rápido

Permiten acceder de forma fácil y rápida a todas las áreas para realizar comprobaciones y labores de mantenimiento.







# CUANDO LA FIABILIDAD LO ES TODO...

Como cualquier producto que ostente el nombre Mitsubishi, nuestros equipos de manutención se benefician del tremendo patrimonio, enormes recursos y tecnología de vanguardia de una de las mayores corporaciones del mundo, Mitsubishi Heavy Industries Group.

Diseñando aeronaves espaciales, jets, plantas nucleares y mucho más, MHI se especializa en aquellas tecnologías donde el rendimiento, la fiabilidad y la superioridad deciden su éxito o su fracaso...

Así que, cuando le prometemos calidad, fiabilidad y buena relación calidad-precio, usted sabe que le garantizamos el poder de alcanzar sus objetivos.

Por eso, cada modelo de nuestra galardonada y exhaustiva gama de carretillas elevadoras y equipos de almacén está fabricado según exigentes especificaciones, para asegurar que sigan trabajando para usted. Día tras día. Año tras año. Sea cual sea la tarea. Sean cuales sean las condiciones.

Como su concesionario oficial local, estamos aquí para ayudar a que sus carretillas sigan funcionando, por medio de nuestra dilatada experiencia, nuestra excelencia técnica y nuestro compromiso con la atención al cliente.

Somos sus expertos locales, respaldados por canales eficientes conectados a toda la organización de Mitsubishi Forklift Trucks.

No importa donde usted se encuentre, estamos cerca, con la capacidad de cubrir indebidamente necesidades.



Las especificaciones de rendimiento pueden variar dependiendo de las tolerancias de fabricación estándar, el estado del vehículo, los tipos de neumáticos, las condiciones del suelo o las superficies, las aplicaciones y el entorno operativo. Es posible que las carretillas se muestren con opciones que no son de serie. Consulte con su distribuidor los requisitos de rendimiento específicos y las configuraciones disponibles en su zona. Tenemos una política de mejora continua de nuestros productos. Por este motivo, algunos materiales, opciones y especificaciones pueden cambiar sin previo aviso.

Mitsubishi Logisnext Europe B.V.  
Hefbrugweg 77, 1332 AM Almere,  
The Netherlands  
Tel +31 36 54 94 311

**CALIDAD | FIABILIDAD | BUENA RELACIÓN CALIDAD-PRECIO**

Created 14 February 2024, 09:08:36 AM

© 2024 MLE B.V. (número de registro 33274459). Reservados todos los derechos.