

# VELÍA ES

## Serie OPB12-25N2

RECOGEPEDIDOS | BAJO NIVEL  
1,2-2,5 TONELADAS | 24 VOLTIOS | POTENCIA AC



Concesionario oficial  
**MITSUBISHI FORKLIFT TRUCKS ESPAÑA**  
C/ Martínez Villergas 49 , 28027, Madrid.,  
info@mitsubishi-forklift.es | www.mitsubishi-forklift.es

# EMPODERE A SUS OPERARIOS SUS PROCESOS...OPTIMIZADOS

**VELIA ES**

## SERIE OPB12-25N2

Modelo	Capacidad de carga
OPB12N2F	1200 kg
OPB12N2FP	1200 kg
OPB20N2	2000 kg
OPB20N2P	2000 kg
OPB20N2X	2000 kg
OPB20N2XP	2000 kg
OPB25N2	2500 kg
OPB25N2P	2500 kg



A pesar de su tamaño ultracompacto, nuestra gama de recogepedidos de bajo nivel **VELIA ES** está repleta de características inteligentes que hará que sus operaciones se realicen de forma más eficaz, productiva y fiable. Y por supuesto de forma más segura.

Su eficiencia energética es de las mejores en su clase. Es un 14% más eficiente que su competidor más cercano, por lo que su funcionamiento es de bajo consumo. Y su ergonomía líder en el mercado permite a sus operarios trabajar de forma muy cómoda y productiva, incluso en los turnos más largos.

Sin embargo, por si no fuera suficiente, en el corazón de cada modelo **VELIA ES** hay un software hiperinteligente que adapta la conducta del recogepedidos, a su operario y a su actividad para ofrecerle de forma constante un funcionamiento fácil y muy seguro.

Con velocidades de conducción de hasta 13 km/h, seguro que la gama **VELIA ES** agilizará sus operaciones... sea cual sea el modelo que elija (estándar, plataforma ascendente [P] y horquilla ascendente [F]) y elevación de tijera [X]).





## LA SERIE VELIA DE MITSUBISHI RECOGEPEDIDOS

La preparación de pedidos puede ser la fase más costosa y lenta en el manejo de mercancías. Es por eso que es importante sacarle el máximo partido al rendimiento de sus operaciones. Al desarrollar la galardonada familia de recogepedidos de bajo nivel **VELIA**, nuestro objetivo principal fue ofrecer una productividad excepcional por medio de una ergonomía y una facilidad de conducción sin rival.

With unrivalled ergonomics and driveability, **VELIA** puts your operators in comfortable, precise and instinctive control... whatever their picking height. The result? Order picking at its very best.

**LA CARRETILLA DE VANGUARDIA.**

**RENDIMIENTO SIN RIVAL EN LA RECOGIDA.**



# CARACTERÍSTICAS PRINCIPALES

## LA EFICIENCIA ENERGÉTICA LÍDER EN SU CLASE

Dado que la **VELiA ES** es un 14% más eficiente que su competidora más cercana, la **VELiA ES** le permite trabajar de la forma más eficiente posible.



## DISEÑO ROBUSTO DEL RECOGEPEDIDOS

Las exhaustivas pruebas a las que se someten los recogepedidos **VELiA**, incluida la certificación de seguridad, incrementan la seguridad y reducen los costes de mantenimiento.



## COLABORACIÓN HIPERINTELIGENTE

El sistema SDS (**Sensitive Drive System**) de los **VELiA ES** adapta el comportamiento de la carretilla al operario y a la aplicación para hacer las operaciones sistemáticamente más fáciles, estables y seguras.



## OPCIÓN ION-LITIO

Esta opción proporciona un 40% más de eficiencia que la tradicional de plomo-ácido... y minimiza el riesgo de errores por parte del operario.



## EL VOLANTE MAXIUS DE ÚLTIMA GENERACIÓN

El **Maxius** mantiene todos los controles al alcance de la mano. Su excepcional ergonomía maximiza la productividad, aumenta la seguridad y reduce significativamente la fatiga de los brazos del conductor.





## LA TECNOLOGÍA FLYING START

Al reducir el tiempo necesario para la aceleración, los operarios de la **VELiA ES** maximizan su productividad al recoger pedidos.



## CÍRCULO DE GIRO REDUCIDO

El ángulo de giro de 100°, la sensibilidad de la dirección y el tamaño reducido del chasis de los **VELiA ES** favorecen una maniobrabilidad superior.



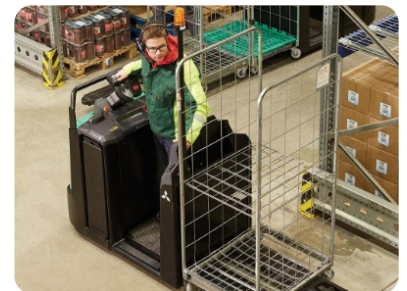
## LA DIRECCIÓN ELÉCTRICA AVANZADA

Para mejorar la seguridad y la productividad del operario, los **VELiA ES** disfrutan de reducción automática de velocidad en las curvas y de centrado automático de la rueda motriz.



## CONTROLES ERGONÓMICOS Y DE POSICIÓN LATERAL

Conjuntamente, estas características permiten al operario circular marcha atrás - incluso en distancias largas - con absoluta comodidad para mantener el cansancio a raya.



## EL SENSOR DE PRESENCIA DEL OPERARIO

Cubriendo toda la superficie, elimina la necesidad de un interruptor de hombre muerto, un riesgo común de tropiezo, a la vez que permite a los operarios moverse libre y cómodamente.



## DISTANCIA AL SUELO LÍDER EN EL MERCADO

La excepcional distancia al suelo de los **VELiA**, de hasta 220 mm, garantiza que las operaciones en rampas y muelles de carga resulten fáciles, seguras y eficaces.



# CARACTERÍSTICAS

## FRENOS

### Frenado regenerativo

sin atascos de la rueda motriz ni desgaste de los frenos permite un control eficaz y mayor eficiencia energética.

### Los frenos antibloqueo

garantizan una parada segura, incluso en superficies resbaladizas, para máxima seguridad.

## SISTEMA MOTOR



### Intelligent Cornering System

ajusta automáticamente la velocidad de la carretilla en función del ángulo de giro para mejorar la seguridad del operario y de las instalaciones, aumentar la productividad y reducir el desgaste de los neumáticos.



### Sensitive Drive System (SDS)

detecta los movimientos de control más rápidos o más lentos del operario y ajusta el rendimiento del recogepedidos, contribuyendo así a la seguridad y al rendimiento del conductor.



### Parada suave

Impide la oscilación cuando la carretilla se detiene por completo, lo que reduce el tiempo necesario entre operaciones de recogida.

### El potente motor de tracción

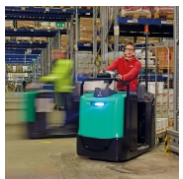
proporciona una excelente tracción y una aceleración, desaceleración y fuerza de frenado ajustables, para un funcionamiento suave, silencioso y controlado, turnos más largos y menos requisitos de mantenimiento.



### El sistema de dirección adaptable

garantiza que el rendimiento del recogepedidos se ajuste a las necesidades del operario ya sea

trasladándose en marcha atrás o a plena marcha, para unas operaciones controladas, suaves y precisas.



### Modo turbo

ofrece una aceleración rápida, garantizando que los desplazamientos largos se completen de forma rápida y segura.

**La eficiencia energética líder en su clase** (14% menos consumo que su competidor más cercano) garantiza que los costes de operación sean mínimos.

## SISTEMAS ELECTRICOS Y DE CONTROL

### Batería de iones de litio (opcional)

Permite la carga rápida, lo que elimina la necesidad de baterías adicionales.



**La dirección completamente electrónica** sin retroceso del volante ofrece un control preciso para una productividad, eficiencia y seguridad óptimas.

## HORQUILLA



### La horquilla biselada entra sin esfuerzo

en el palé, reduciendo el tiempo y el riesgo de que el palé se dañe, para una mayor eficiencia.

### Opción de horquillas largas

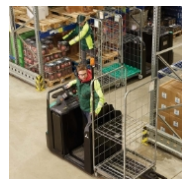
que asegura que los modelos con elevación de tijera puedan llevar hasta cuatro jaulas de ruedas a la vez, para aumentar la eficiencia. [Solo modelos X].

## CHASIS Y CARROCERÍA



### Diseño robusto

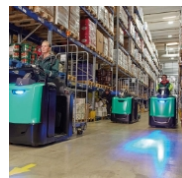
sometido a estrictas pruebas, incluye certificado de seguridad, reduce los costes de servicio y mejora la seguridad.



### El soporte de carga ultrasuave

es liso, lo que garantiza un soporte máximo para la carga, sin riesgo de bordes que corten o en los que se pueda quedar

atrapado.



### Centro de gravedad bajo

contribuye a la estabilidad para una operación segura.

## HABITACULO Y CONTROLES DEL OPERARIO



### La tecnología Flying start

minimiza el tiempo de aceleración para ofrecer la mejor productividad durante la recogida de pedidos.

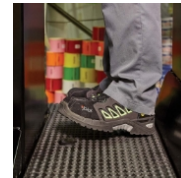


### El modo de dirección lateral

garantiza una máxima visibilidad cuando se transportan jaulas de rodillos.

### Ángulo de seguridad de 10°

mantiene los pies del operario seguros cuando se desplaza en modo de dirección lateral.



**El suelo antideslizante** garantiza que los operarios trabajen con confianza y seguridad.



**El suelo flotante con triple suspensión** y amortiguación avanzada, también en los laterales, reduce las microvibraciones para que el operario esté

realmente cómodo

### El ángulo perfecto del reposapiés

garantiza un posicionamiento óptimo del pie y el tobillo para conductores de todos los tamaños



### La plataforma de fácil acceso

cuenta con un estribo de baja altura y bordes achaflanados que reducen el riesgo de tropiezo y facilitan el acceso y la salida.



### El volante Maxius de última generación

absorbe las vibraciones y los impactos para garantizar una ergonomía líder en su clase



### Controles de fácil alcance

Reducen el riesgo de acumular tensión y cansancio durante las operaciones de avance retroceso.





**La nítida pantalla opcional a color** alerta a los operarios y a los técnicos de servicio sobre potenciales problemas, evitando la fatiga y aumentando la seguridad, a la vez que favorece un óptimo mantenimiento.



**La posición de pie a un lado** y los controles ergonómicos aseguran que los operarios puedan desplazarse cómodamente en

marcha atrás, incluso a grandes distancias.



**El respaldo anatómico** ofrece una inclinación cómoda y evita que los operarios se golpeen contra la carretilla para una máxima seguridad.

**La plataforma del operario** se eleva a 1000 mm. para recoger a alturas de hasta 2,5 m - reduciendo los movimientos forzados y el esfuerzo de los operarios [solo modelos P].

## SISTEMA DE DIRECCIÓN



**La dirección eléctrica avanzada** ofrece un control preciso en velocidad, con reducción automática de la velocidad en curvas y centrado automático de la rueda motriz.

**La capacidad de girar en espacios reducidos** junto con un timón de gran capacidad de respuesta y un chasis compacto permiten una facilidad de maniobra excepcional.

**El ángulo de dirección a 100 grados** facilita excepcionalmente las maniobras, aun en espacios reducidos.

## OTRAS CARACTERÍSTICAS



**La altura de elevación líder en su clase** - hasta 220 mm - ofrece un gran despeje con respecto al suelo para un manejo fácil y seguro en muelles de carga y

rampas.

## LAS OPCIONES INCLUYEN

**Pantalla a todo color**

**Acceso por código PIN**

**Cambio lateral de batería**

**Modificación para cámaras frigoríficas (máx. -35 °C)**

**Indicador de peso**

**Soportes para rollos de embalaje**

**Luz de seguridad Blue Spot**

**Compartimento de baterías de 625 Ah**

**Carril para accesorios montado en la parte frontal**

**Bandeja de recogida [P]**

**Luz estroboscópica de advertencia**

**Asiento inclinable**

**Selección de opciones de almacenamiento**

# TECNOLOGÍAS CLAVE

## POTENCIA AC

Para que el operario y la máquina rindan al máximo, nuestro sistema centralizado de control AC utiliza el control inteligente avanzado, además de la última tecnología MOSFET y de disipación de calor, para obtener el mayor rendimiento y ahorro de energía posible.



A pesar de su gran potencia - garantía de una tracción y un rendimiento en rampa excelentes - funciona de forma suave, silenciosa y controlada, y además permite alargar los turnos y apenas requiere de mantenimiento.

Estándar en esta gama

## SENSITIVE DRIVE SYSTEM

El revolucionario sistema SDS (**Sensitive Drive System**) está basado en un software avanzado que permite que la carretilla detecte, ya desde el primer contacto, cómo desea conducir el operario exactamente.



El funcionamiento se ajusta al ángulo de giro y a la velocidad de los controles de mano y pie.

Estándar en esta gama



## MAXIUS

Inspirado en la Fórmula 1, este galardonado diseño ergonómico coloca todos los controles de trabajo al alcance de ambas manos.

Combinando lo mejor en confort y diseño, puede adaptarse a la postura preferida de cada conductor y se maneja fácilmente con una sola mano.

Estándar en esta gama



## TECNOLOGÍA DE LAS BATERÍAS DE IONES DE LITIO

Probadas, ensayadas y comprobadas sobre el terreno, las baterías de plomo-ácido han sido durante mucho tiempo las preferidas de las empresas que utilizan carretillas eléctricas. Sin embargo, pueden ser problemáticas por los largos tiempos de carga, los exigentes requisitos de mantenimiento, la necesidad de baterías adicionales y el riesgo elevado por uso incorrecto por parte del operario. Afortunadamente, ha llegado un nuevo sistema de batería: el sistema de iones de litio de Mitsubishi Forklift Trucks.



Nuestro sistema de baterías de iones de litio de alto rendimiento, diseñado para satisfacer las demandas de su negocio -incluyendo operaciones ininterrumpidas de varios turnos (24/7) - sin necesidad de baterías de repuesto, es hasta un 40% más eficiente que su homólogo de plomo-ácido. Además, está prácticamente a prueba de errores, gracias a un diseño que apenas requiere mantenimiento y evita daños en las celdas.

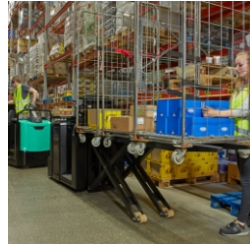
Las características superiores de nuestros sistemas de batería de iones de litio incluyen:

- **Eficiencia excepcional con cero emisiones** 40% más eficiente que las baterías de plomo-ácido y sin emisión de gases.
- **Diseño con escaso mantenimiento** Una sola carga completa semanal para activar el equilibrado de las celdas, así como una actualización/exportación CSV al año.
- **Sin necesidad de sala de cargas** No precisa zona de carga, por lo que tampoco genera costes de instalación y permite mantener la rentabilidad del espacio disponible.
- **Capacidad de carga rápida** Bastan 15 minutos para que la batería mantenga la carretilla unas horas más en movimiento. (Una batería totalmente descargada tarda solo 1 o 2 horas en cargarse al máximo).
- **Mayor tensión constante** Garantiza un rendimiento más constante de elevación y conducción que se hace especialmente evidente hacia el final del turno.
- **Tecnología TriCOM** Contribuye a obtener una eficacia del sistema excepcionalmente alta (hasta un 97 %)

Disponible como opción en esta gama



















# CUANDO LA FIABILIDAD LO ES TODO...

Como cualquier producto que ostente el nombre Mitsubishi, nuestros equipos de manutención se benefician del tremendo patrimonio, enormes recursos y tecnología de vanguardia de una de las mayores corporaciones del mundo, Mitsubishi Heavy Industries Group.

Diseñando aeronaves espaciales, jets, plantas nucleares y mucho más, MHI se especializa en aquellas tecnologías donde el rendimiento, la fiabilidad y la superioridad deciden su éxito o su fracaso...

Así que, cuando le prometemos calidad, fiabilidad y buena relación calidad-precio, usted sabe que le garantizamos el poder de alcanzar sus objetivos.

Por eso, cada modelo de nuestra galardonada y exhaustiva gama de carretillas elevadoras y equipos de almacén está fabricado según exigentes especificaciones, para asegurar que sigan trabajando para usted. Día tras día. Año tras año. Sea cual sea la tarea. Sean cuales sean las condiciones.

Como su concesionario oficial local, estamos aquí para ayudar a que sus carretillas sigan funcionando, por medio de nuestra dilatada experiencia, nuestra excelencia técnica y nuestro compromiso con la atención al cliente.

Somos sus expertos locales, respaldados por canales eficientes conectados a toda la organización de Mitsubishi Forklift Trucks.

No importa donde usted se encuentre, estamos cerca, con la capacidad de cubrir inabundantes necesidades.



Las especificaciones de rendimiento pueden variar dependiendo de las tolerancias de fabricación estándar, el estado del vehículo, los tipos de neumáticos, las condiciones del suelo o las superficies, las aplicaciones y el entorno operativo. Es posible que las carretillas se muestren con opciones que no son de serie. Consulte con su distribuidor los requisitos de rendimiento específicos y las configuraciones disponibles en su zona. Tenemos una política de mejora continua de nuestros productos. Por este motivo, algunos materiales, opciones y especificaciones pueden cambiar sin previo aviso.

Mitsubishi Logisnext Europe B.V.  
Hefbrugweg 77, 1332 AM Almere,  
The Netherlands  
Tel +31 36 54 94 311

**CALIDAD | FIABILIDAD | BUENA RELACIÓN CALIDAD-PRECIO**

Created 14 February 2024, 08:45:25 AM

© 2024 MLE B.V. (número de registro 33274459). Reservados todos los derechos.